

# Cajas de conexiones

## Acero inoxidable

### Caja de conexiones de acero inoxidable | SSTB

IP 66 | TIPO 4X, 12, 13 | IK 08



**Material:**

Acero inoxidable pulido AISI 304L / AISI 316L (bajo pedido. Base: 1 mm. Tapa: 1,5 mm.

**Estructura:**

Plegada y soldada. Cuatro pernos M6x13 soldados en la base para la fijación de los soportes para carriles DIN/Panel de montaje.

**Junta:**

Para AISI 316L, la protección está asegurada por medio de una junta de silicona inyectado.

**Puesta a tierra:**

Pernos de toma a tierra M8x18 mm en la estructura y en la tapa, tuercas M8, arandelas y etiquetas de puesta a tierra.

**Protección:**

IP 66 | TIPO 4X, 12, 13 | IK 08.

**Acabado:**

Acero inoxidable pulido 400.

**Suministro:**

Base de la caja, tapa, tornillos para la tapa, accesorios de montaje, embellecedores y facilidades para la conexión a tierra.

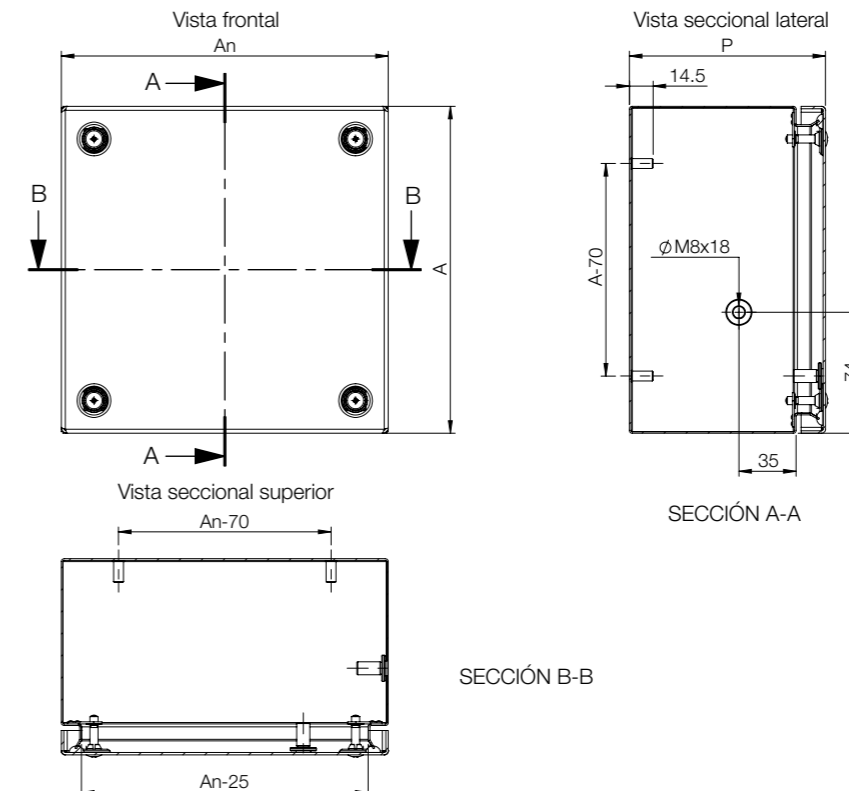


## Tabla de dimensiones | SSTB

IP 66 | TIPO 4X, 12, 13 | IK 08

Dimensión de la caja			Ref.
A	An	P	
150	150	80	SSTB151508
150	150	120	SSTB151512
150	300	80	SSTB153008
150	300	120	SSTB153012
200	200	80	SSTB202008
200	200	120	SSTB202012
200	300	80	SSTB203008
200	300	120	SSTB203012
200	400	80	SSTB204008
200	400	120	SSTB204012
200	500	120	SSTB205012
200	600	120	SSTB206012
200	800	120	SSTB208012
300	300	80	SSTB303008
300	300	120	SSTB303012
300	400	120	SSTB304012
300	500	120	SSTB305012
300	600	120	SSTB306012
400	400	120	SSTB404012
400	600	120	SSTB406012
400	800	120	SSTB408012

## Plano de dimensiones | SSTB



## Cajas de conexiones

### Gama de acero

#### Accesorios

### Panel de montaje, BMP

**Descripción:** Panel de montaje de acero para cajas STB.

**Material:** Chapa de acero galvanizado de 2mm.

**Cantidad por embalaje:** 1 pieza.

Dimensión de la caja		Dimensión del panel de montaje		Ref.
A	An	a	an	
150	150	125	120	BMP1515
150	300	125	270	BMP1530
200	200	175	170	BMP2020
200	300	175	270	BMP2030
200	400	175	370	BMP2040
200	500	175	470	BMP2050
200	600	180	570	BMP2060
200	800	180	770	BMP2080
300	300	275	270	BMP3030
300	400	275	370	BMP3040
300	500	275	470	BMP3050
300	600	280	570	BMP3060
400	400	375	370	BMP4040
400	600	380	570	BMP4060
400	800	380	770	BMP4080



### Tuercas elevadoras para cajas de conexiones, AMTE

**Descripción:** Para el ajuste en profundidad del panel de montaje. Rosca métrica M6.

**Material:** Acero zincado.

Largo	Cantidad por embalaje	Ref.
10	50	AMTE6010
20	50	AMTE6020
30	50	AMTE6030
40	20	AMTE6040
50	20	AMTE6050



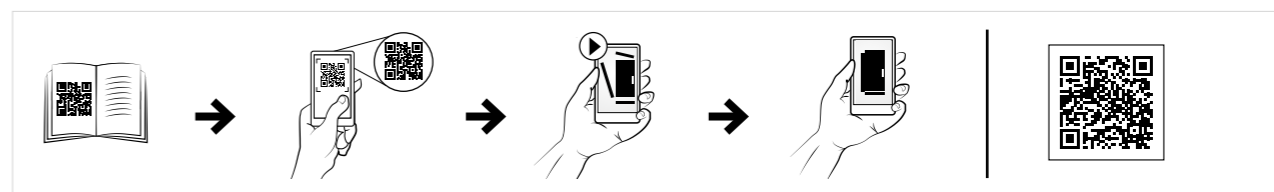
### Perfil interior en profundidad, DIP

**Descripción:** El sistema de perfiles DIP es un sistema de perfiles de 40 mm de ancho y 25 mm de alto, que se puede montar en profundidad del gabinete. Se puede usar también en combinación con los perfiles CLPF y CLPK. Se suministran dos líneas de perforaciones para fijación de tuercas enjauladas y tornillos autoroscantes. Los perfiles DIP no son compatibles con el ajuste en profundidad del panel de montaje.

**Material:** Acero zincado.

**Cantidad por embalaje:** 4 perfiles incluyen material de montaje.

Para gabinete	Carga máxima	Ref.
P		
210	150 N	DIP210
260	150 N	DIP260
300	150 N	DIP300
400	150 N	DIP400



### Perfil fijado al fondo, BPP

**Descripción:** Perfil fijado al fondo para el montaje del carril DIN.

**Material:** Acero galvanizado.

**Cantidad por embalaje:** 2 unidades.

Para caja	Ref.
A/An	
150	BPP15
200	BPP20
300	BPP30
400	BPP40
500	BPP50
600	BPP60
800	BPP80



# Cajas de conexiones

## Gama de acero

### Accesorios

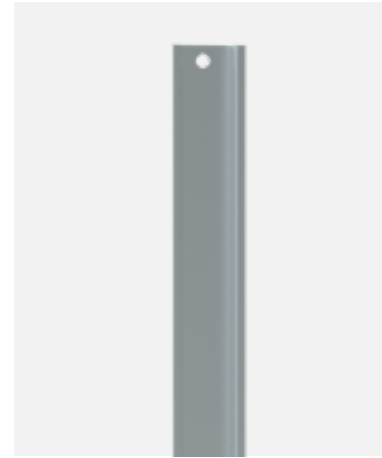
## Carril DIN, BDR

**Descripción:** Carril DIN de 35 mm para cajas de conexiones.

**Material:** Acero galvanizado.

**Cantidad por embalaje:** 5 piezas.

Para caja	
A/An	Ref.
150	BDR3515
200	BDR3520
300	BDR3530
400	BDR3540
500	BDR3550
600	BDR3560
800	BDR3580



## Fijación de gabinete a poste, EPF

**Descripción:** Accesorio para fijación de gabinetes a postes. Carga máxima 900N.

**Material:** Acero galvanizado.

**Diámetro mínimo del polo:** 80 mm.

**Diámetro máximo del polo:** 250 mm.

**Cantidad por embalaje:** 2 perfiles, 2 lejes de montaje a poste y accesorios de montaje.

Para gabinete (An)	
STB, SSTB	Ref.
300	EPF0300
400	EPF0400
500	EPF0500
600	EPF0600
800	EPF0800



## Bisagras, STBH

**Descripción:** La tapa se puede hacer abisagrada utilizando este accesorio. Requiere mecanizado.

**Material:** Acero zincado.

**Cantidad por embalaje:** Juego de 2 bisagras con material de montaje.

Ref.
STBH02



## Bisagras, SSTBH

**Descripción:** La tapa puede ser abisagrada utilizando este accesorio. Requiere mecanizado.

**Material:** Acero inoxidable.

**Cantidad por embalaje:** Juego de 2 bisagras con material de montaje.

Ref.
SSTBH02

