

Cajas de conexiones Acero

Caja de acero para bornas | STB

IP 66 | TIPO 4, 12, 13 | IK 08



Material:

Chapa de acero de 1,2 mm.

Estructura:

Plegado y soldado longitudinalmente. Cuatro perforaciones de fijación de 8,5 mm para fijación mural. Cuatro pernos M6x13 para la fijación de carriles DIN/panel de montaje.

Junta:

La protección está asegurada por una junta inyectada de Poliuretano.

Puesta a tierra:

Pernos de toma a tierra M8x18 mm en la base y en la tapa, tuercas M8, arandelas y etiquetas de puesta a tierra.

Protección:

IP 66 | TIPO 4, 12, 13 | IK 08.

Acabado:

Pintura texturada al polvo RAL 7035.

Suministro:

Base de la caja, tapa, tornillos de fijación, tapones para los tornillos, embellecedores y facilidades para puesta a tierra.

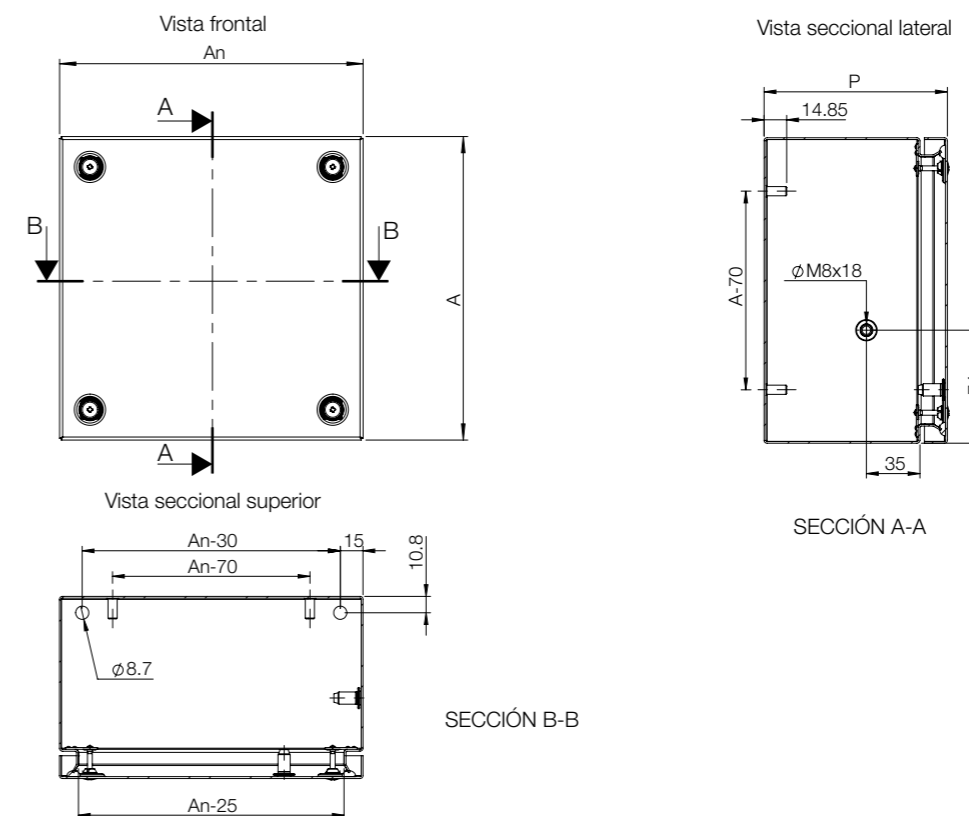


Tabla de dimensiones | STB

IP 66 | TIPO 4, 12, 13 | IK 08

Dimensión de la caja			Ref.
A	An	P	
150	150	80	STB151508
150	150	120	STB151512
150	300	80	STB153008
150	300	120	STB153012
200	200	80	STB202008
200	200	120	STB202012
200	300	80	STB203008
200	300	120	STB203012
200	400	80	STB204008
200	400	120	STB204012
200	500	120	STB205012
200	600	120	STB206012
200	800	120	STB208012
300	300	80	STB303008
300	300	120	STB303012
300	400	120	STB304012
300	500	120	STB305012
300	600	120	STB306012
400	400	120	STB404012
400	600	120	STB406012
400	800	120	STB408012

Plano de dimensiones | STB



Cajas de conexiones

Gama de acero

Accesorios

Panel de montaje, BMP

Descripción: Panel de montaje de acero para cajas STB.

Material: Chapa de acero galvanizado de 2mm.

Cantidad por embalaje: 1 pieza.

Dimensión de la caja		Dimensión del panel de montaje		Ref.
A	An	a	an	
150	150	125	120	BMP1515
150	300	125	270	BMP1530
200	200	175	170	BMP2020
200	300	175	270	BMP2030
200	400	175	370	BMP2040
200	500	175	470	BMP2050
200	600	180	570	BMP2060
200	800	180	770	BMP2080
300	300	275	270	BMP3030
300	400	275	370	BMP3040
300	500	275	470	BMP3050
300	600	280	570	BMP3060
400	400	375	370	BMP4040
400	600	380	570	BMP4060
400	800	380	770	BMP4080



Tuercas elevadoras para cajas de conexiones, AMTE

Descripción: Para el ajuste en profundidad del panel de montaje. Rosca métrica M6.

Material: Acero zincado.

Largo	Cantidad por embalaje	Ref.
10	50	AMTE6010
20	50	AMTE6020
30	50	AMTE6030
40	20	AMTE6040
50	20	AMTE6050



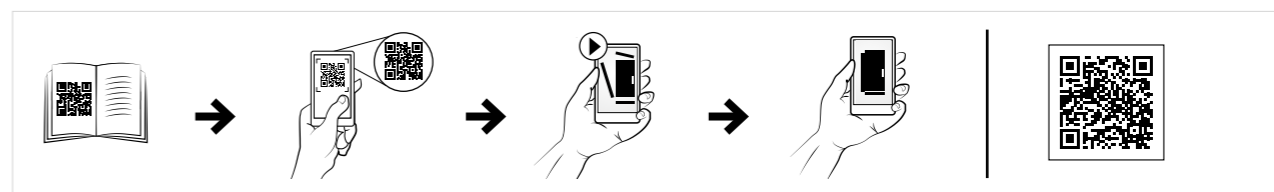
Perfil interior en profundidad, DIP

Descripción: El sistema de perfiles DIP es un sistema de perfiles de 40 mm de ancho y 25 mm de alto, que se puede montar en profundidad del gabinete. Se puede usar también en combinación con los perfiles CLPF y CLPK. Se suministran dos líneas de perforaciones para fijación de tuercas enjauladas y tornillos autoroscantes. Los perfiles DIP no son compatibles con el ajuste en profundidad del panel de montaje.

Material: Acero zincado.

Cantidad por embalaje: 4 perfiles incluyen material de montaje.

Para gabinete	Carga máxima	Ref.
P		
210	150 N	DIP210
260	150 N	DIP260
300	150 N	DIP300
400	150 N	DIP400



Perfil fijado al fondo, BPP

Descripción: Perfil fijado al fondo para el montaje del carril DIN.

Material: Acero galvanizado.

Cantidad por embalaje: 2 unidades.

Para caja	Ref.
A/An	
150	BPP15
200	BPP20
300	BPP30
400	BPP40
500	BPP50
600	BPP60
800	BPP80



Cajas de conexiones

Gama de acero Accesorios

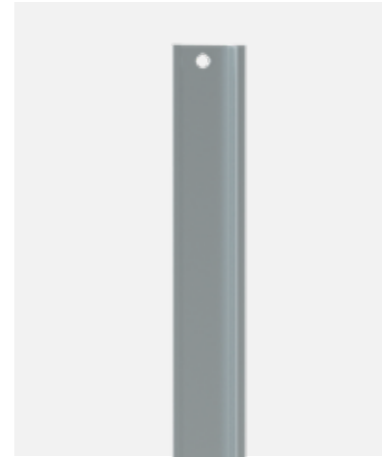
Carril DIN, BDR

Descripción: Carril DIN de 35 mm para cajas de conexiones.

Material: Acero galvanizado.

Cantidad por embalaje: 5 piezas.

Para caja	
A/An	Ref.
150	BDR3515
200	BDR3520
300	BDR3530
400	BDR3540
500	BDR3550
600	BDR3560
800	BDR3580



Fijación de gabinete a poste, EPF

Descripción: Accesorio para fijación de gabinetes a postes. Carga máxima 900N.

Material: Acero galvanizado.

Diámetro mínimo del polo: 80 mm.

Diámetro máximo del polo: 250 mm.

Cantidad por embalaje: 2 perfiles, 2 lejes de montaje a poste y accesorios de montaje.

Para gabinete (An)	
STB, SSTB	Ref.
300	EPF0300
400	EPF0400
500	EPF0500
600	EPF0600
800	EPF0800



Bisagras, STBH

Descripción: La tapa se puede hacer abisagrada utilizando este accesorio. Requiere mecanizado.

Material: Acero zincado.

Cantidad por embalaje: Juego de 2 bisagras con material de montaje.

Ref.
STBH02



Bisagras, SSTBH

Descripción: La tapa puede ser abisagrada utilizando este accesorio. Requiere mecanizado.

Material: Acero inoxidable.

Cantidad por embalaje: Juego de 2 bisagras con material de montaje.

Ref.
SSTBH02

